

1



Først kontrolleres anilox valsens tilstand. Dette kan gøres med et USB mikroskop og en lille lap top.

Har man ikke et mikroskop kan den visuelle forskel som ses på illustration nr 5 benyttes som retningslinie for hvordan valsens skal se ud . start evt med at rengøre et lille område på valsens. Husk at læse databladet fra din forhandler inden brug

2



Med en klud påføres PRO Gravure Cleaner på valsens, valsens skal være dækket helt af PRO Gravure Cleaner. lad PRO Gravure Cleaner virke i 10-20 minutter.

3



Benyt derefter den specielt fremstillede rastervalse børste til at skrubbe valsens. Brug bløde cirkel bevægelser over hele valsens.

4



Efter at valsens er skrubbet med børsten, vrides en klud med lunkent vand. Vask derefter valsens helt ren med vand og klud, og lad valsens tørre et par minutter

Anilox valsens er nu dybde renses og klar til produktion. Ved meget beskidte valser kan proceduren gentages 1-2 gange og indvirkningstiden kan forøges til 20-40 minutter.

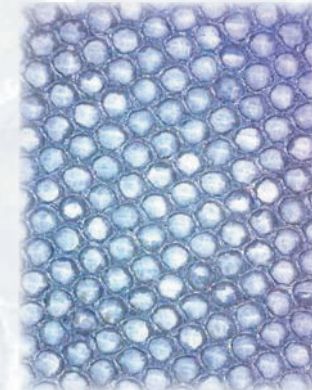
På illustration 5 kan man visuelt se forskellen på en rengjort og en beskidt anilox valse, samt den visuelle forskel på et lille rengjort område på en aniloxvalse.

5

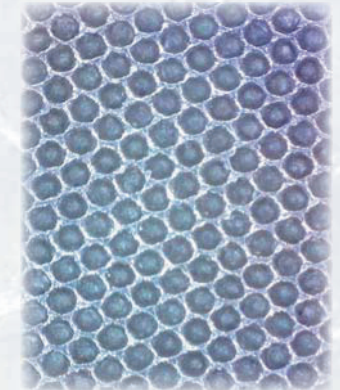


Før
PRO Gravure Cleaner

Efter
PRO Gravure Cleaner



Før
PRO Gravure Cleaner
forstørret 200 gange



Efter
PRO Gravure Cleaner
forstørret 200 gange